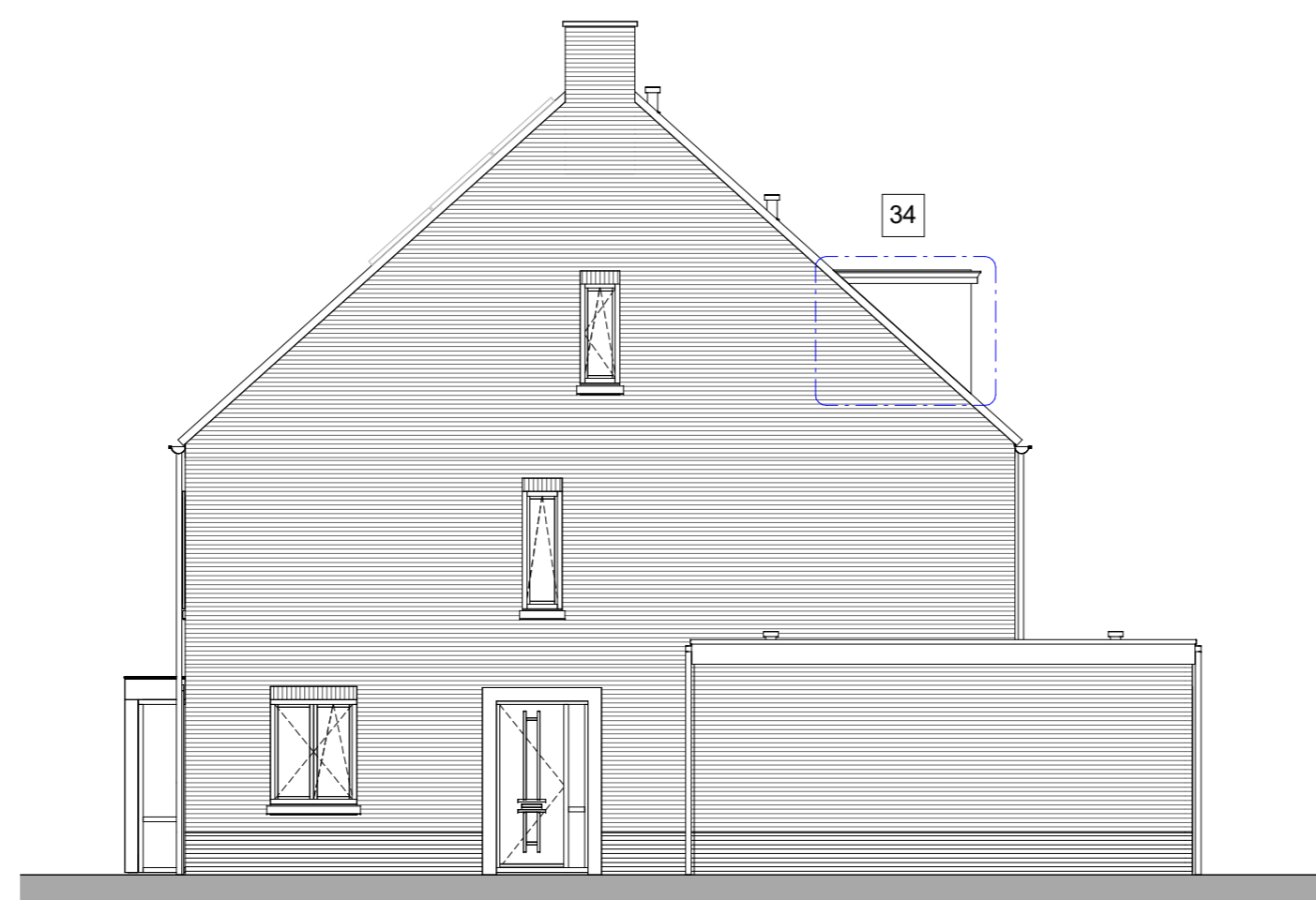
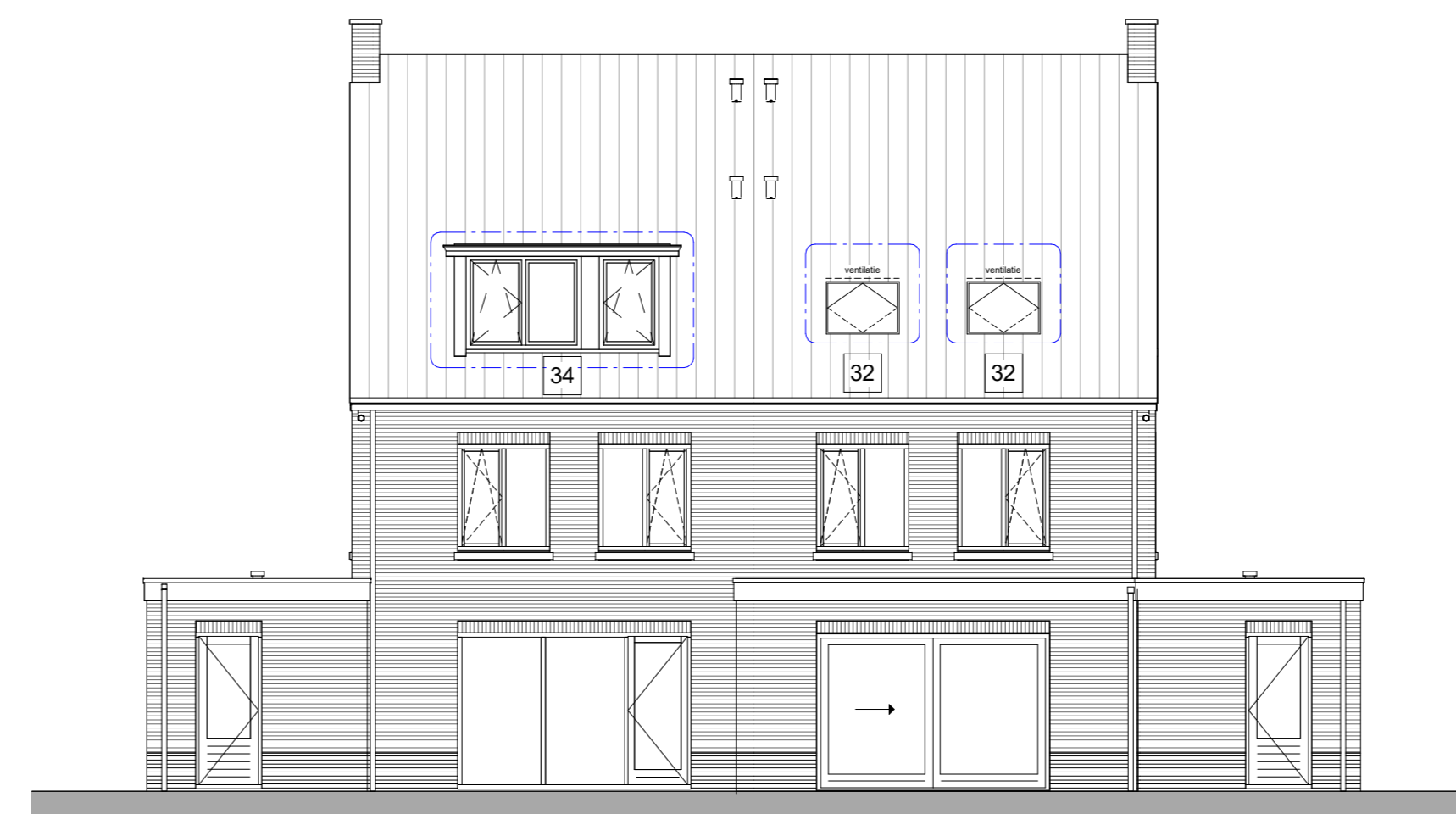


Voorgevel
1:100



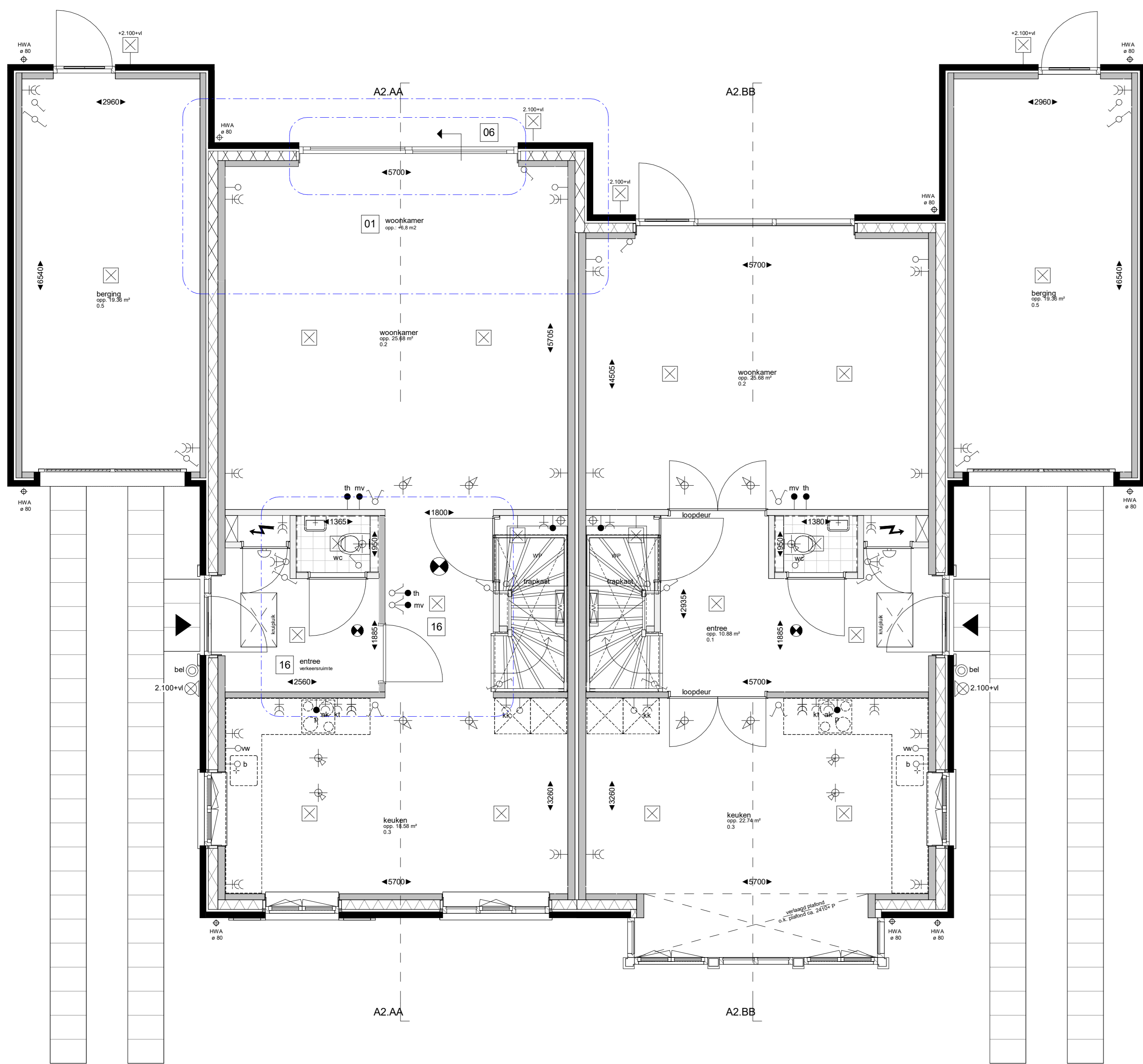
Rechter zijgevel
1:100



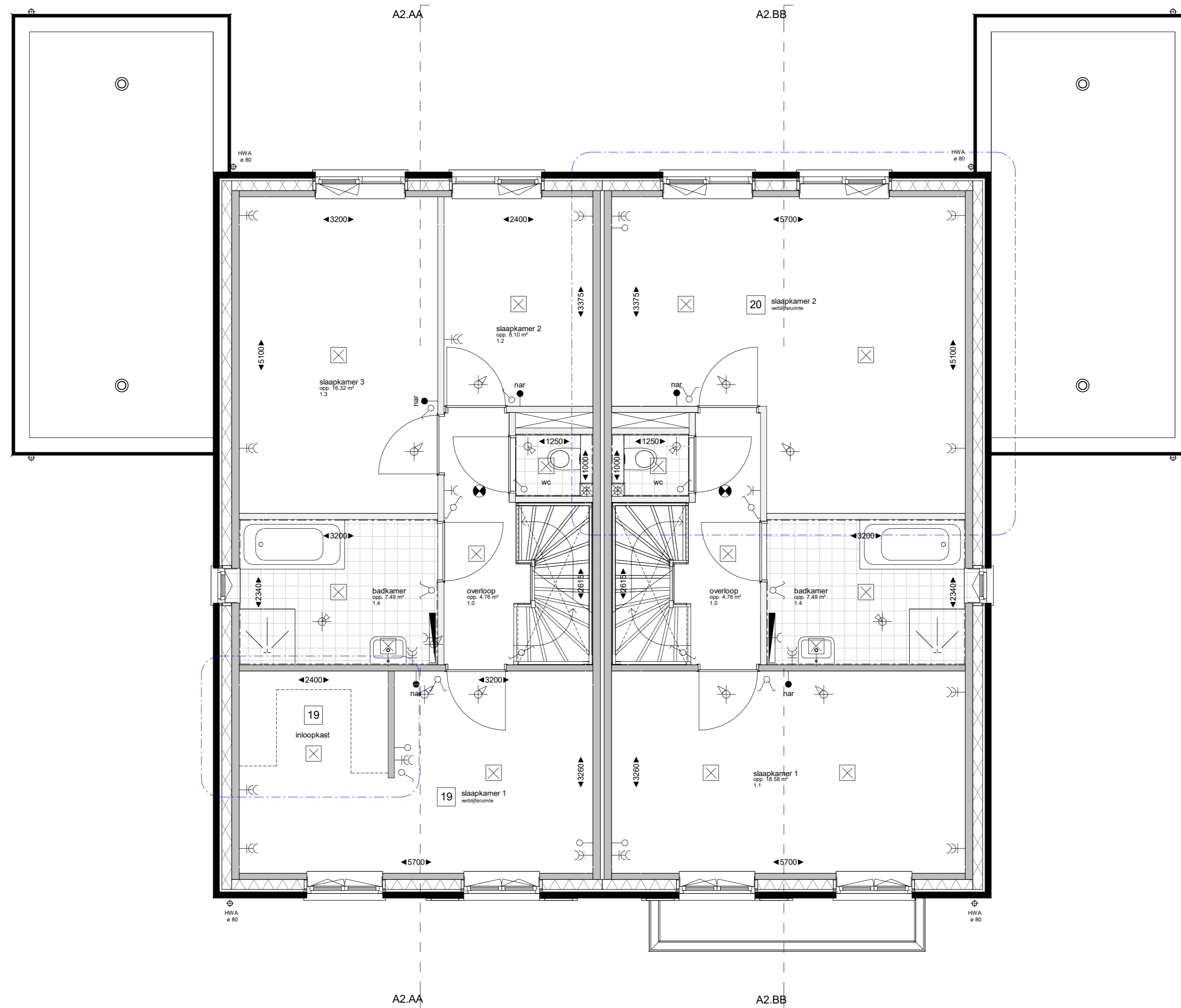
Achtergevel
1:100



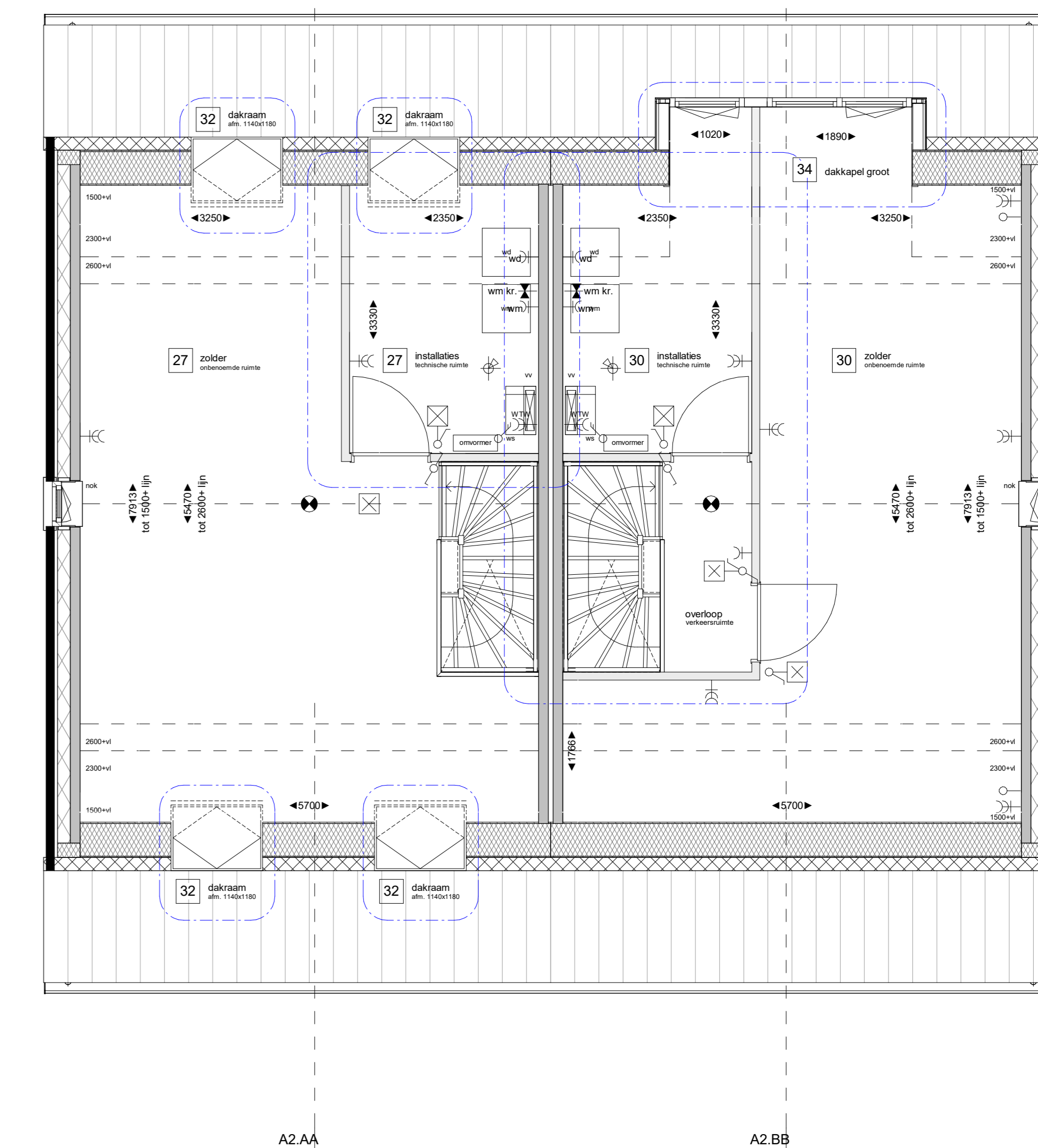
Linker zijgevel
1:100



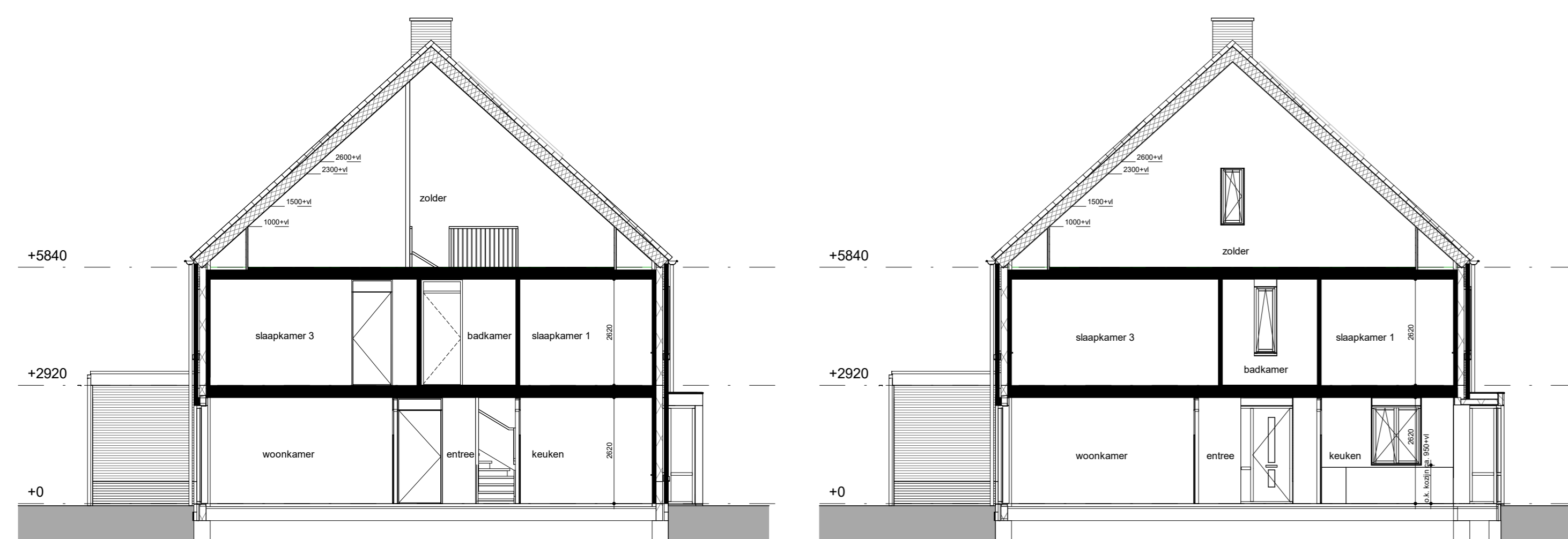
Begane grond Peil=0
1:50



1e Verdieping +2920
1:50



Zolder +5840 voor zolderoploep bouwnummer 405, 415 en 472 zie VK.507.
1:50



Doorsnede A2.AA-A2.AA
1:100

Doorsnede A2.BB-A2.BB
1:100

Optie lijst - tweekapper 6000

Opties kunnen toegevoegd en gecombineerd worden, tenzij anders aangegeven. Alleen opties die op de zolder verduurzamen zijn gemarkeerd met de 10000-reekslijn.

- 01 Uitbreiding 1200mm aan achterzijde woning
- 02 Uitbreiding 2500mm aan achterzijde woning
- 06 Schuifpui in achtergevel (p.v. basis pui)
- 07 Pui met dubbele tuindeuren in achtergevel (p.v. basis pui)
- 08 Pui met enkele tuindeur + zijdeur in achtergevel (p.v. basis pui)
- 09 Pui met dubbele deur tussen woorkamer en woorkamer 2
- 10 Dubbele deur (p.v. kantelbaar garage)
- 12 Buitenruimte (p.v. achtergevel met overloop/buitenzijde)
- 13 Inhouding begane grond groep (groep 1) met 2 slaapkamers (compleet)
- 14 Inhouding begane grond groep (groep 2) met 1 slaapkamer (compleet)
- 15 Inhouding begane grond groep (groep 3) met 1 slaapkamer (compleet)
- 16 Inhouding begane grond groep (groep 4) met 1 slaapkamer (compleet)
- 17 Inhouding begane grond groep (groep 5) met 1 slaapkamer (compleet)
- 18 Inhouding verduurzaming begane grond (groep 1)
- 19 Inhouding verduurzaming begane grond (groep 2)
- 20 Inhouding verduurzaming begane grond (groep 3)
- 21 Inhouding verduurzaming begane grond (groep 4)
- 22 Inhouding verduurzaming begane grond (groep 5)
- 23 Inhouding verduurzaming begane grond (groep 6)
- 24 Inhouding verduurzaming begane grond (groep 7)
- 25 Inhouding verduurzaming begane grond (groep 8)
- 26 Inhouding verduurzaming begane grond (groep 9)
- 27 Inhouding zolder (compleet)
- 28 Inhouding zolder (compleet)
- 29 Inhouding zolder (compleet)
- 30 Inhouding zolder (compleet)
- 31 Inhouding zolder (compleet)
- 32 Inhouding zolder (compleet)
- 33 Inhouding zolder (compleet)
- 34 Inhouding zolder (compleet)
- 35 Inhouding zolder (compleet)
- 36 Inhouding zolder (compleet)
- 37 Inhouding zolder (compleet)
- 38 Inhouding zolder (compleet)
- 39 Inhouding zolder (compleet)
- 40 Inhouding zolder (compleet)
- 41 Inhouding zolder (compleet)
- 42 Inhouding zolder (compleet)
- 43 Inhouding zolder (compleet)
- 44 Inhouding zolder (compleet)
- 45 Inhouding zolder (compleet)
- 46 Inhouding zolder (compleet)
- 47 Inhouding zolder (compleet)
- 48 Inhouding zolder (compleet)
- 49 Inhouding zolder (compleet)
- 50 Inhouding zolder (compleet)
- 51 Inhouding zolder (compleet)
- 52 Inhouding zolder (compleet)
- 53 Inhouding zolder (compleet)
- 54 Inhouding zolder (compleet)
- 55 Inhouding zolder (compleet)
- 56 Inhouding zolder (compleet)
- 57 Inhouding zolder (compleet)
- 58 Inhouding zolder (compleet)
- 59 Inhouding zolder (compleet)
- 60 Inhouding zolder (compleet)

Renovooi algemeen

- knijp zonder dorpel, voorzien van deur
- knijp met dorpel, voorzien van deur
- wandtegels, afm. 250x400mm, e.o.a. waterdicht uitvoeren
- voertegels, maat en kleur rdt, e.o.a. waterdicht uitvoeren
- opstelkast warmtepomp
- opstelkast mechanische ventilatie-unit
- rookmelder op balkon
- standleiding rookring
- knijp + muurafdichting
- herenwaaiafsluit
- zonnespiegel (PV paneel)
- subtlemoeder t.b.v. verwarming
- opstelkast warmtepomp
- opstelkast mechanische ventilatie-unit
- knijp + muurafdichting
- herenwaaiafsluit
- zonnespiegel (PV paneel)
- subtlemoeder t.b.v. verwarming

Renovooi electra / installaties

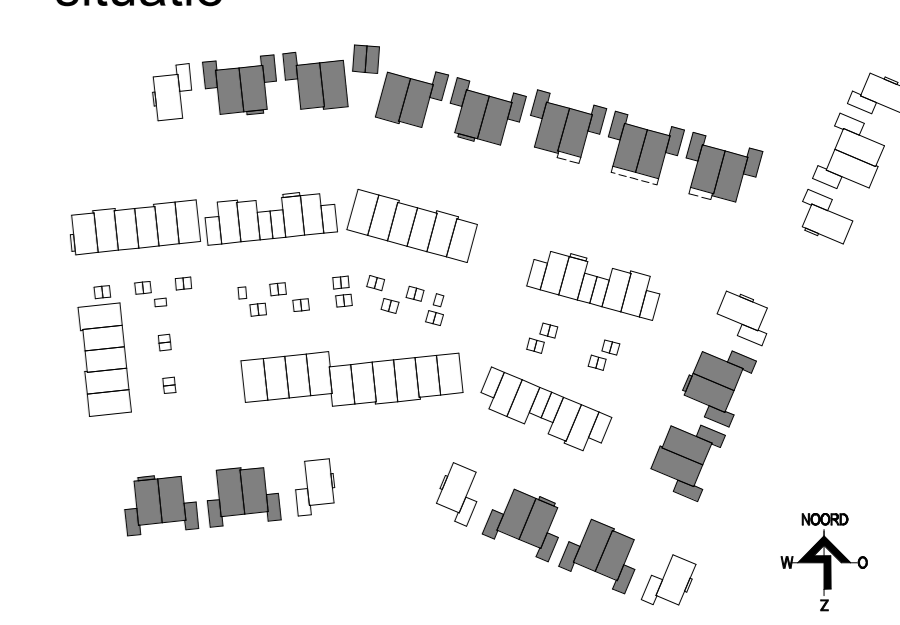
zie ook volgens NEN 10170

- > enkele wandcontactdoos grond
- > dubbele wandcontactdoos grond, verticaal
- > enkele wandcontactdoos t.b.v. verwarming
- > enkele wandcontactdoos t.b.v. ventilator
- > enkele wandcontactdoos t.b.v. ventilator/oververwarming
- > enkele wandcontactdoos t.b.v. koelkast
- > enkele wandcontactdoos t.b.v. afzuigkap
- > enkele wandcontactdoos t.b.v. koelkast
- > patroonkroon / centrasies, excl. armatuur
- > wandkroon, excl. armatuur
- > patroonkroon
- > wandarmatuur
- > ledarmatuur
- > zomer deurbel
- > metaalkast
- > omvormer t.b.v. zonnepanelen
- > verduurde oververwarming
- > elektrische radiator
- > inbouwmechanische ventilatie, indicatief
- > afzuigpunt mechanische ventilatie, indicatief
- > decentrale mechanische ventilatie, indicatief
- > waterkraan t.b.v. waasmachine
- > aansluitpunt onbedraad
- > aansluitpunt vasteaansluiting, onbedraad
- > aansluitpunt close-in boiler, onbedraad
- > aansluitpunt Parlux, bedraad

Renovooi materiaal

- baksteen, metaalwerk
- bouwmuur kalkzandsteen: dik 100mm
- bouwmuur kalkzandsteen: dik 150mm
- bouwmuur kalkzandsteen: dik 200mm
- beton scheidingswand: dik 100mm
- metaalplaat: dik 100mm
- dakpan
- isolatie

situatie

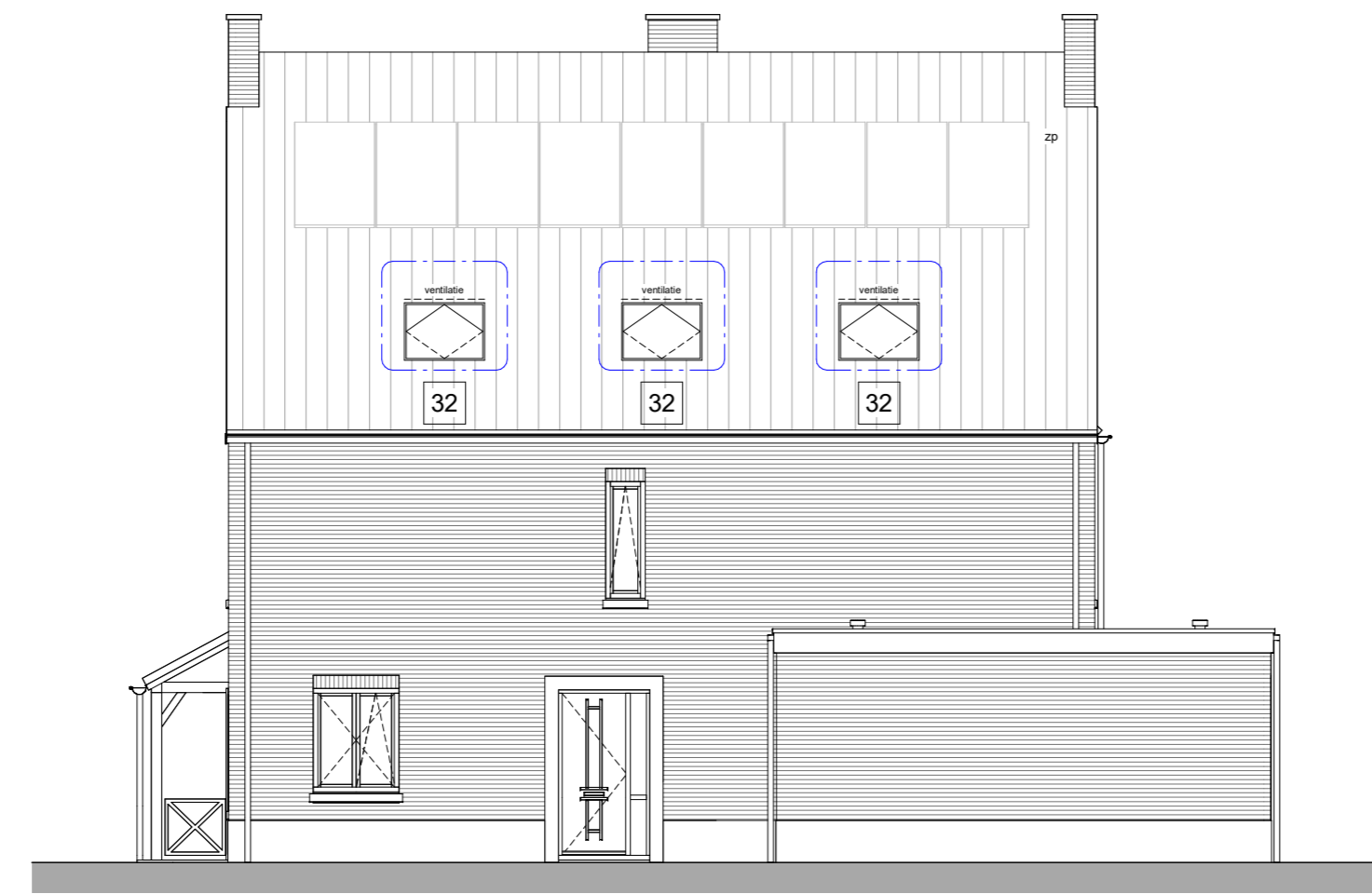


weusten liedenaum architecten

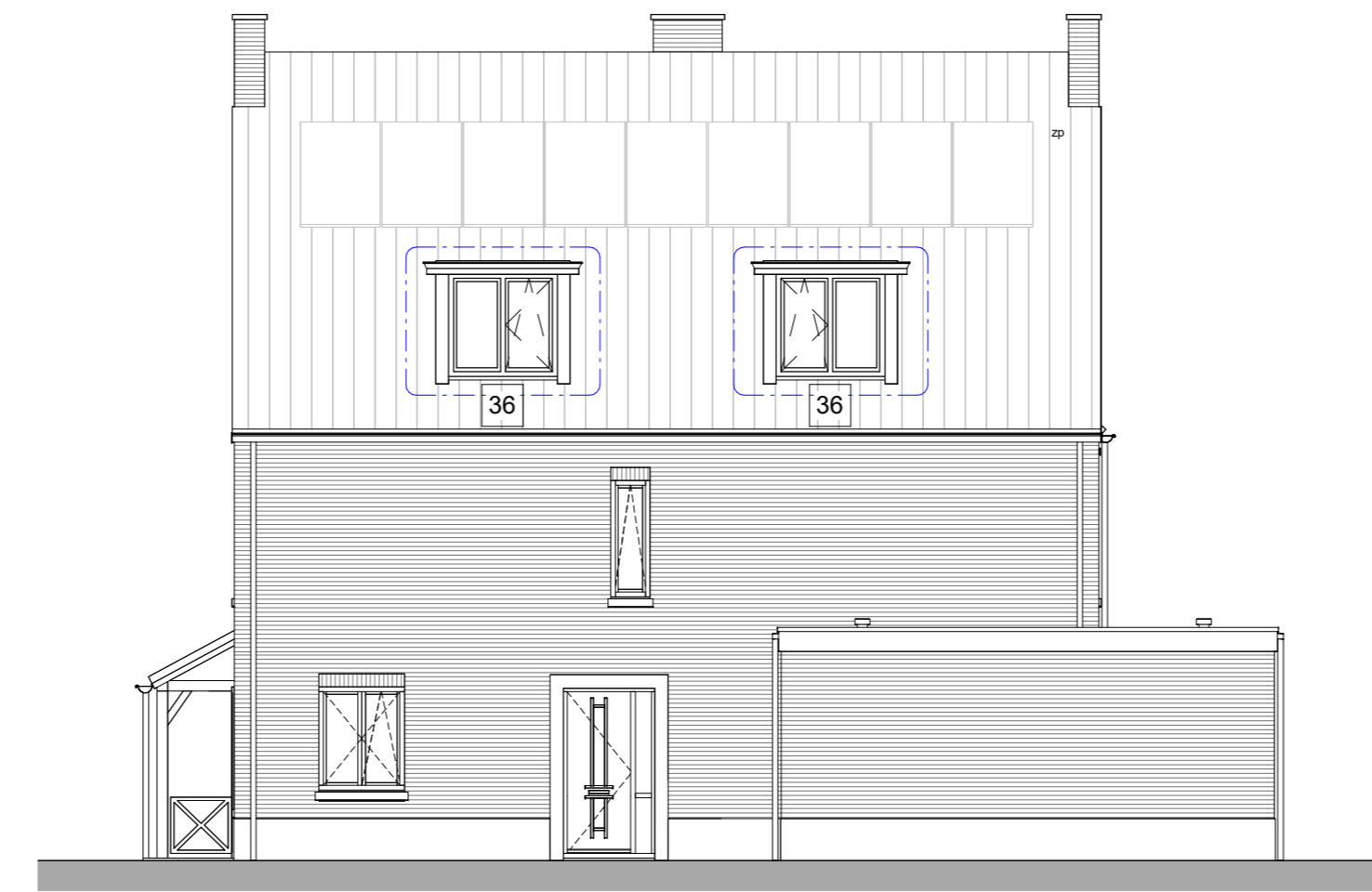
Project: Het Lint fase Linde (D4), Hoog Dalem - Gorinchem
 Projectnummer: 21-2220
 Opdrachtgever: V.O.F. Ooster-Linge 2
 Status: definitief
 Onderaand: plattegronden, gevels en doorsnede - optie tweekapper 6000
 Schaal: 1:50/1:100
 Datum: 29-06-2022
 Wijziging A:
 Datum: 18-07-2022
 Wijziging B:
 Datum:
 Wijziging C:
 Datum:
 Wijziging D:
 Datum:
 Wijziging E:
 Datum:
 Wijziging F:
 Datum:
 Straatweg 313-889
 4813 AK Arnhem
 031 443 6972
 info@weusteniendenaum.nl
 www.weusteniendenaum.nl



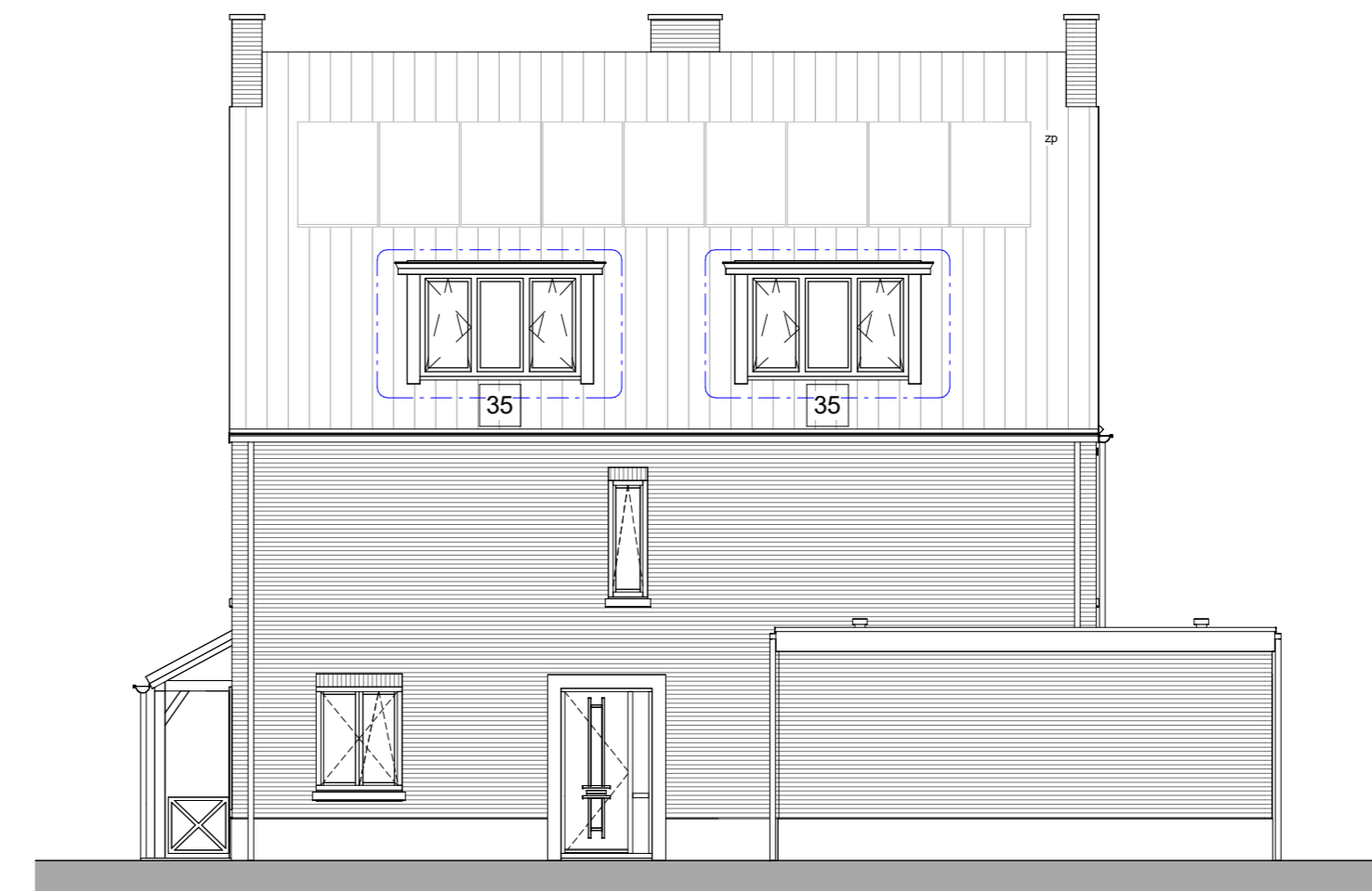
Voorgevel
1:100



Rechter zijgevel
1:100



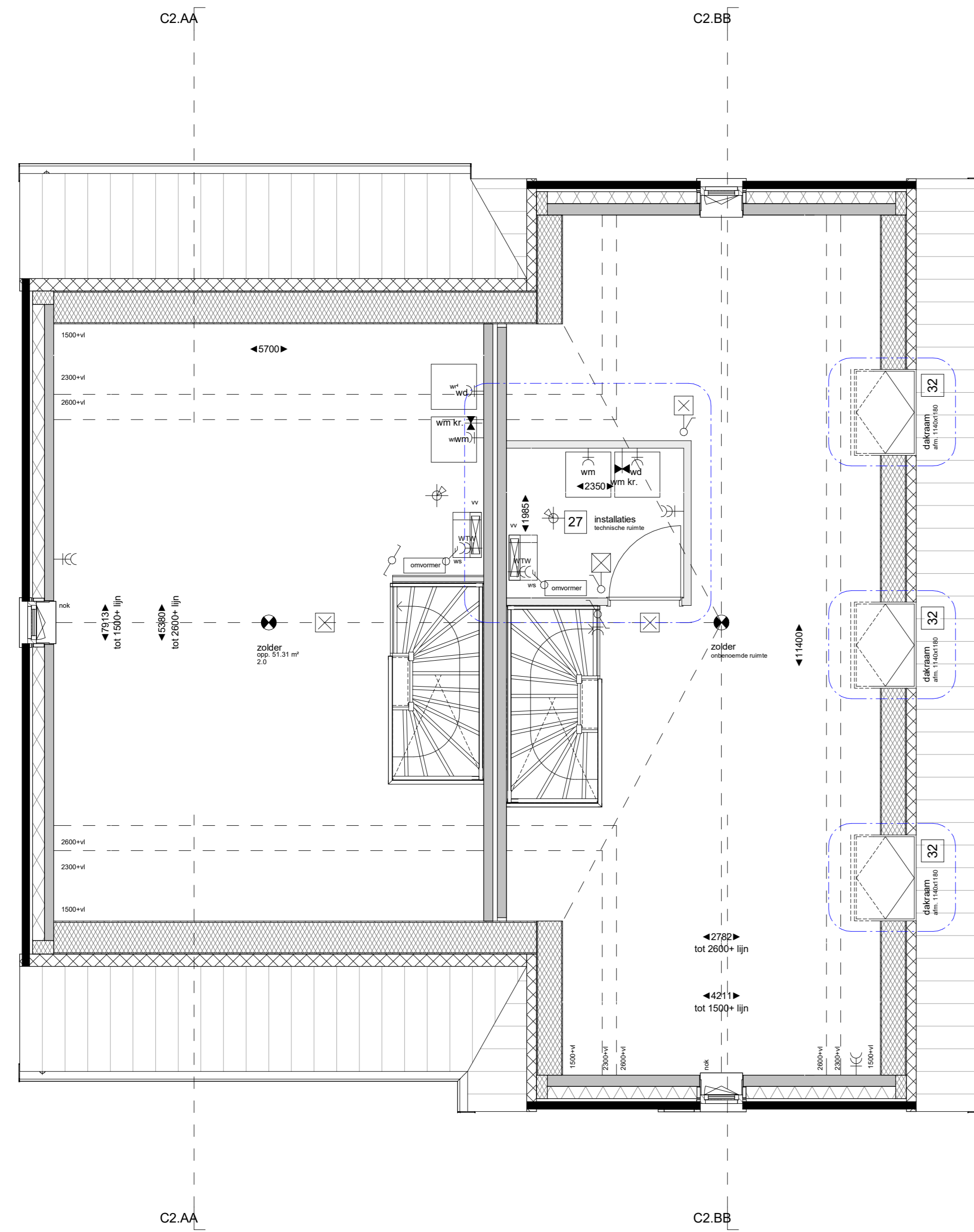
Rechter zijgevel
1:100



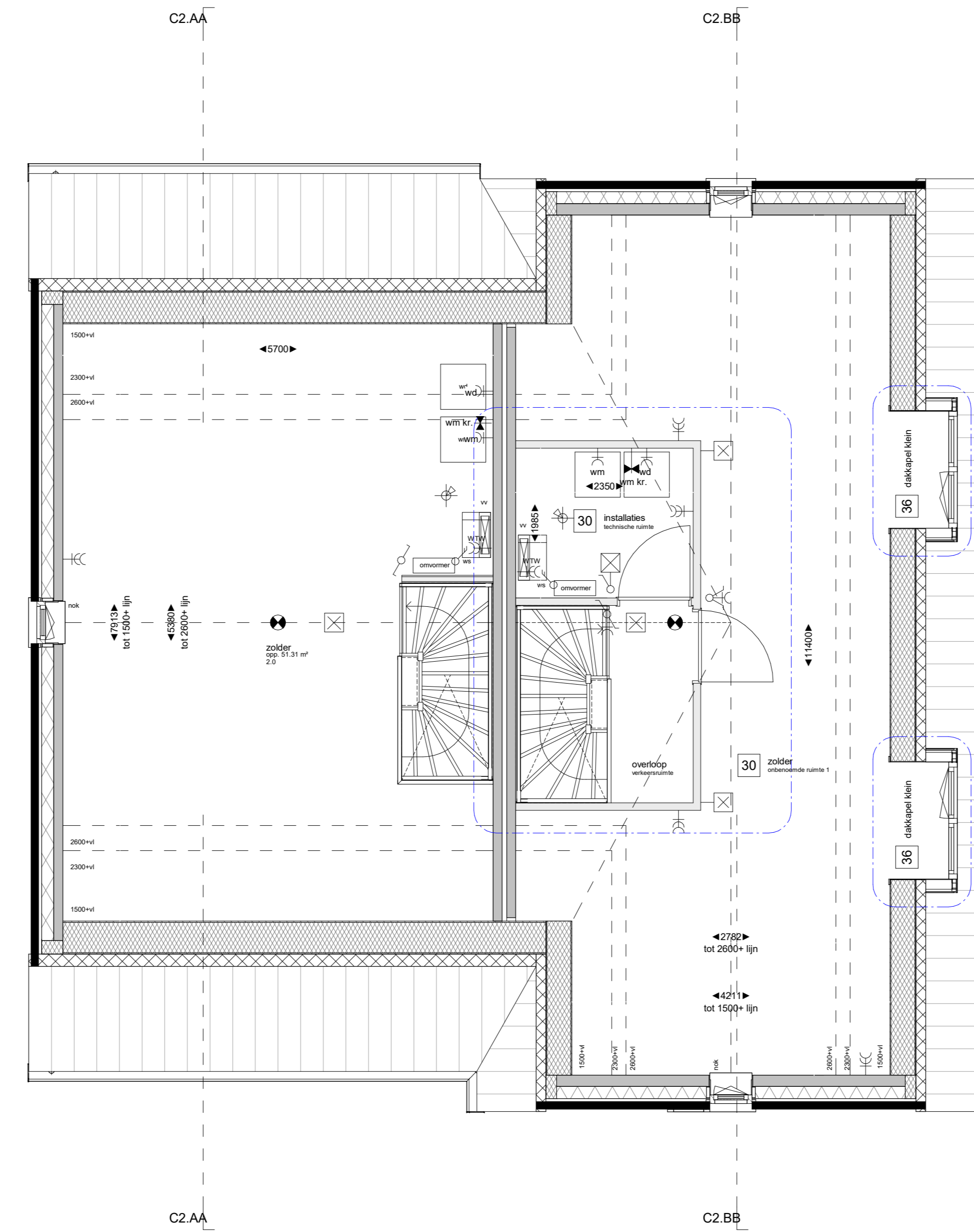
Rechter zijgevel
1:100



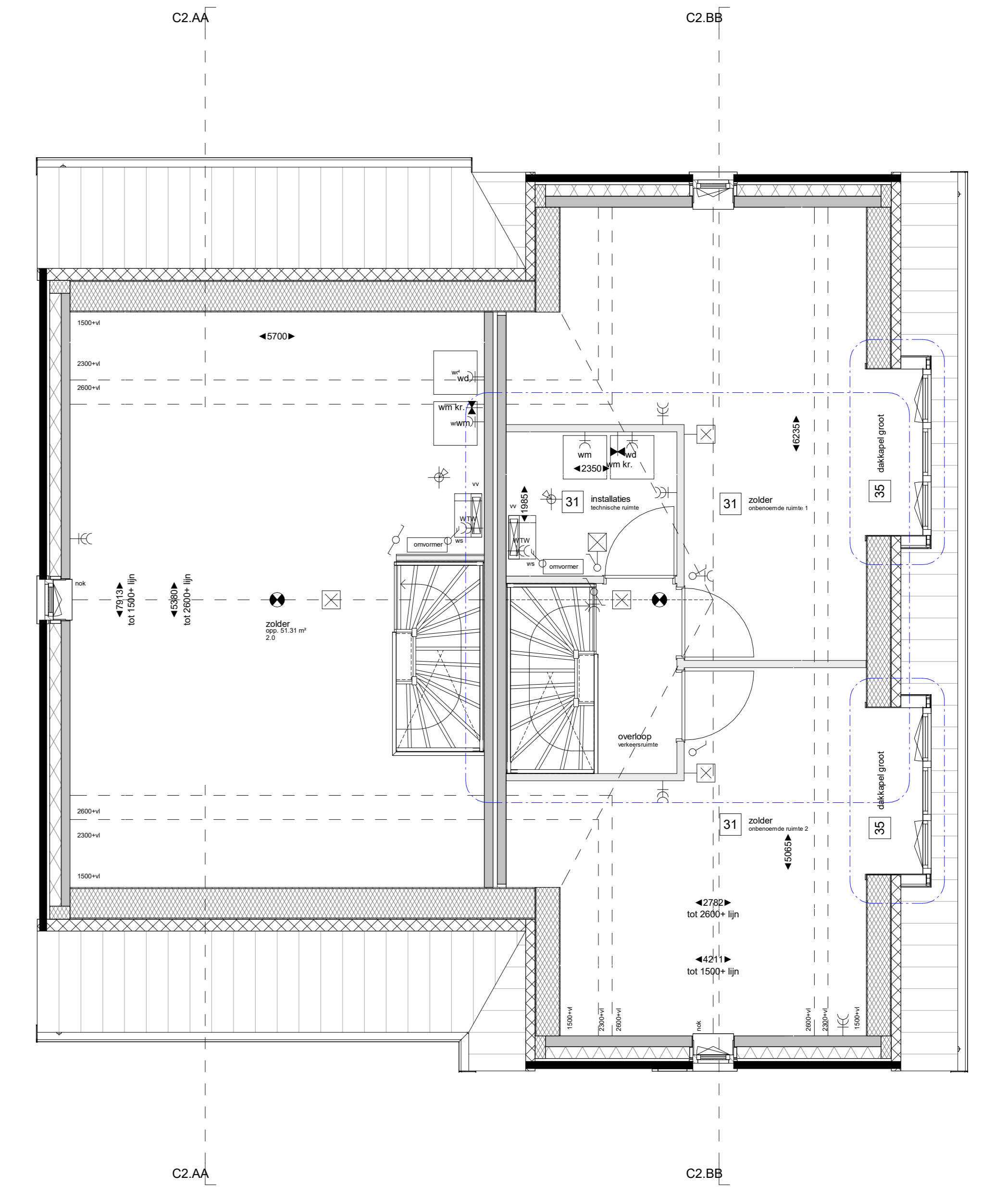
Achtergevel
1:100



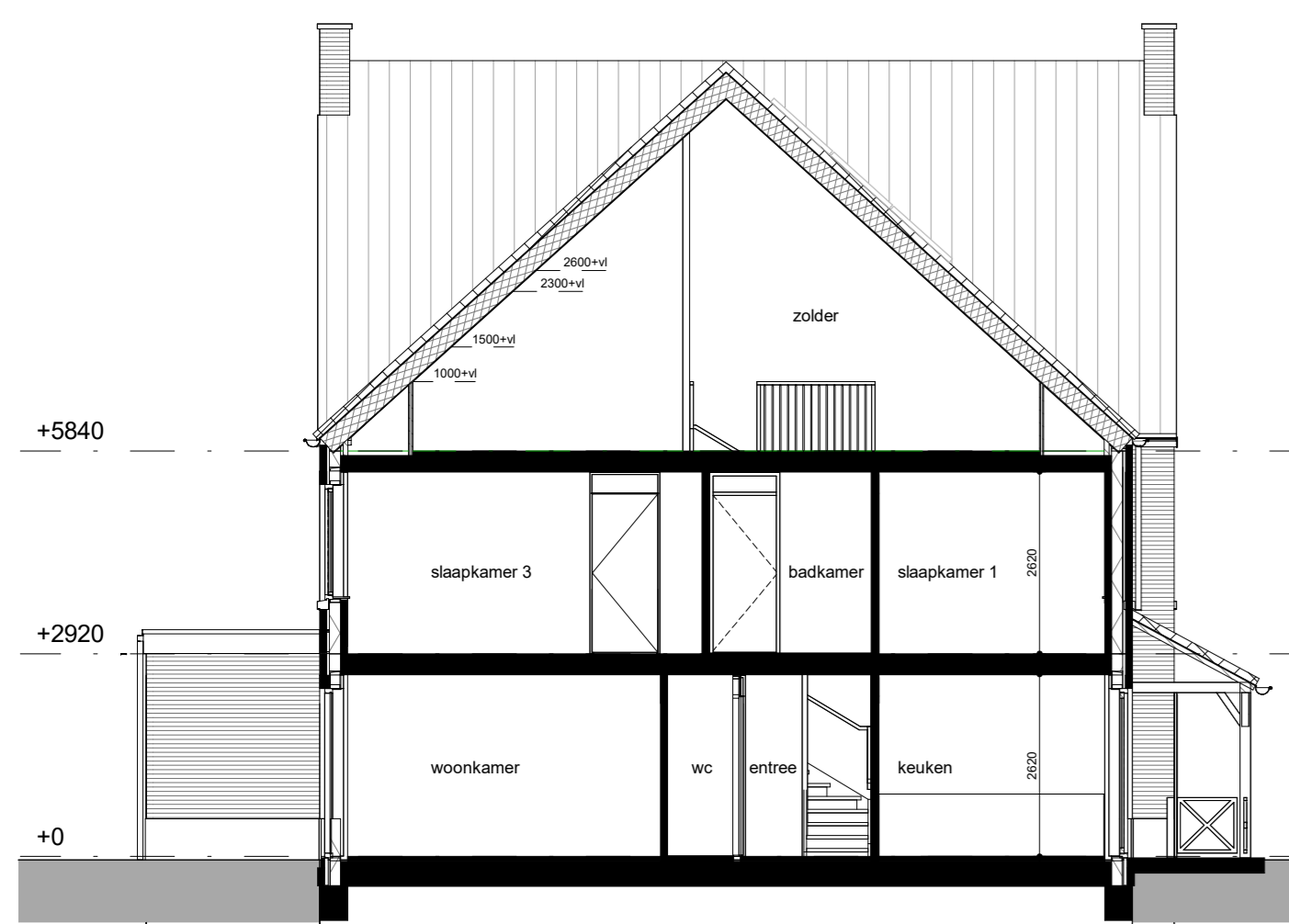
Zolder +5840
1:50



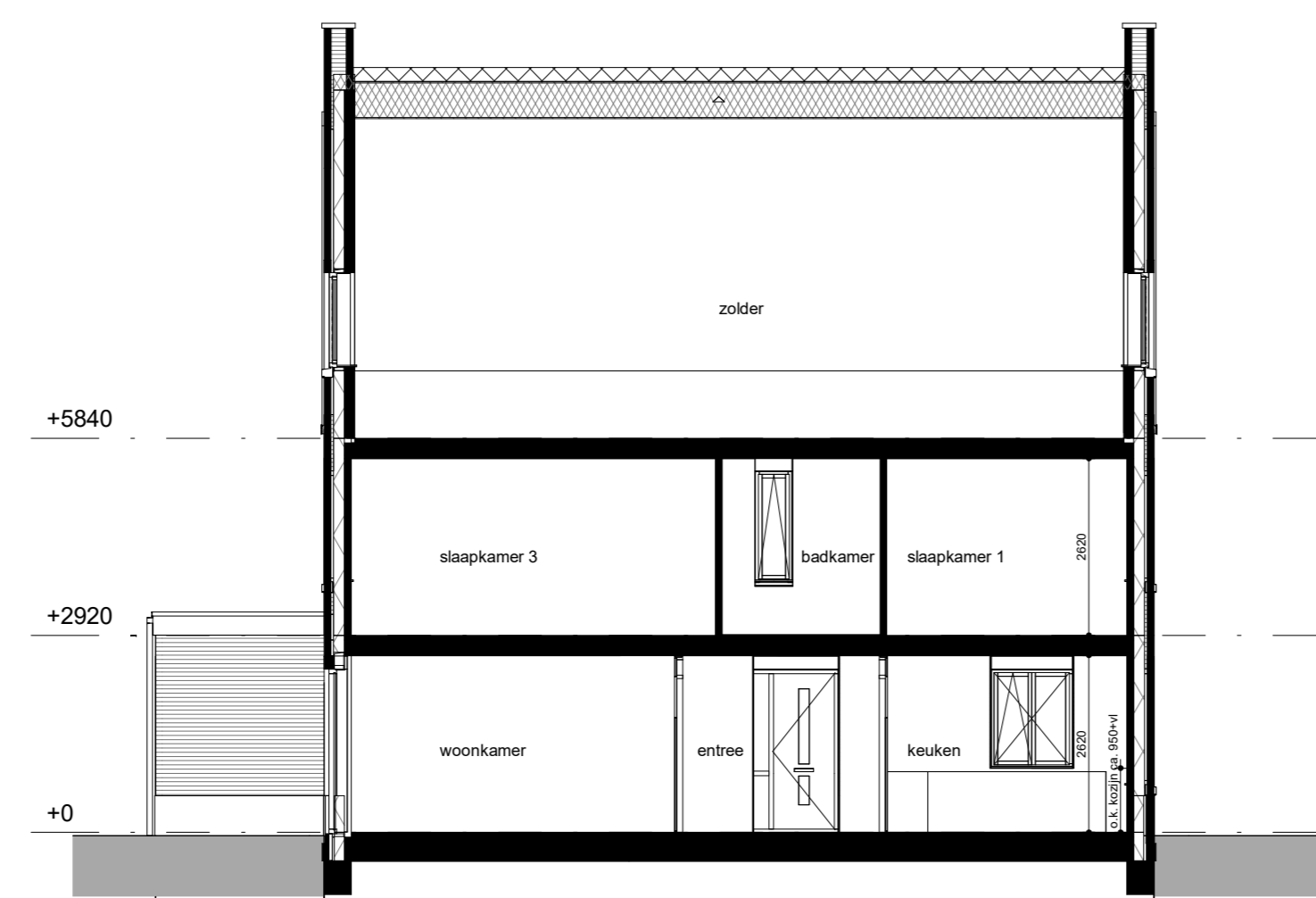
Zolder +5840



Zolder +5840



Doorsnede C2.AA-C2.AA
1:100



Doorsnede C2.BB-C2.BB
1:100

Optie lijst - tweekapper 6000

- opties kunnen toegevoegd en gecombineerd worden, tenzij anders aangegeven
als 'of' op de andere vermelding zijn gemiddeld tot ca. 1500€ toevoeging
- 01 Uitbreiding 1200mm aan achterzijde woning
 - 02 Uitbreiding 2500mm aan achterzijde woning
 - 03 Schuifpui in achtergevel (p.v. basis pui)
 - 04 Pui met dubbele tuindeuren in achtergevel (p.v. basis pui)
 - 05 Pui met enkele tuindeur + zijruit in achtergevel (p.v. basis pui)
 - 06 Pui met dubbele deur tussen woonkamer en woonkamer 2
 - 07 Pui met dubbele tuindeuren in achtergevel (p.v. basis pui)
 - 08 Pui met enkele tuindeur + zijruit in achtergevel (p.v. basis pui)
 - 09 Pui met dubbele deur tussen woonkamer en woonkamer 2
 - 10 Dubbele deur (p.v. karrentoer garage)
 - 11 Baksteen (p.v. achtergevel met verloop p. bovengevel)
 - 12
 - 13
 - 14
 - 15
 - 16
 - 17
 - 18
 - 19
 - 20
 - 21
 - 22
 - 23
 - 24
 - 25
 - 26
 - 27
 - 28
 - 29
 - 30
 - 31
 - 32
 - 33
 - 34
 - 35
 - 36
 - 37
 - 38
 - 39
 - 40
 - 41
 - 42
 - 43
 - 44
 - 45
 - 46
 - 47
 - 48
 - 49
 - 50
 - 51
 - 52
 - 53
 - 54
 - 55
 - 56
 - 57
 - 58
 - 59
 - 60
 - 61
 - 62
 - 63
 - 64
 - 65
 - 66
 - 67
 - 68
 - 69
 - 70
 - 71
 - 72
 - 73
 - 74
 - 75
 - 76
 - 77
 - 78
 - 79
 - 80
 - 81
 - 82
 - 83
 - 84
 - 85
 - 86
 - 87
 - 88
 - 89
 - 90
 - 91
 - 92
 - 93
 - 94
 - 95
 - 96
 - 97
 - 98
 - 99
 - 100

Renovati algemeen

- knijp zonder dorpel, voorzien van deur
- knijp met dorpel, voorzien van deur
- wandtegels, afd. 250x400mm, e.o.a. waterdicht uitvoeren
- voertegels, maat en kleur rdb. e.o.a. waterdicht uitvoeren.
- opstelkast warmtepomp
- opstelskast mechanische ventilatie-unit
- rookmelder op balkon
- standleiding rookring
- knijp + muurafd.
- herenwaaarafzet
- zonnespandoek (PV paneel)
- tulnmoeder t.b.v. verwarming

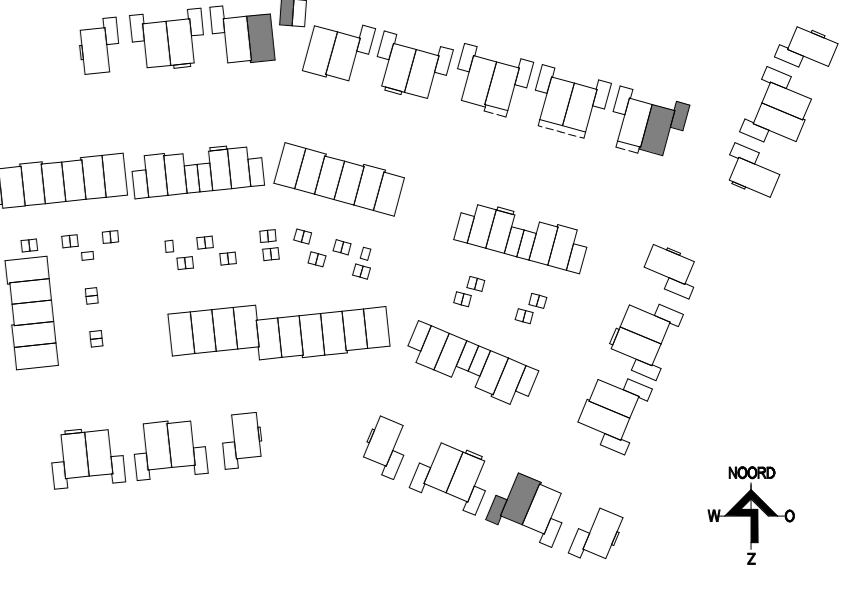
Renovati electra / installaties

- weers volgens NEN 10170
- erkele wandcontactdoos geaerd
 - dubbele wandcontactdoos geaerd, verlicht
 - erkele wandcontactdoos t.b.v. waarmachine
 - erkele wandcontactdoos t.b.v. weestger
 - erkele wandcontactdoos t.b.v. verander vloerwarming
 - erkele wandcontactdoos t.b.v. koelkast
 - erkele wandcontactdoos t.b.v. afzuigkap
 - erkele wandcontactdoos t.b.v. koelkast
 - erkele wandcontactdoos geaerd, verlicht
 - erkele wandcontactdoos t.b.v. waarmachine
 - erkele wandcontactdoos t.b.v. weestger
 - erkele wandcontactdoos t.b.v. verander vloerwarming
 - erkele wandcontactdoos t.b.v. koelkast
 - erkele wandcontactdoos t.b.v. afzuigkap
 - erkele wandcontactdoos t.b.v. koelkast
 - erkele wandcontactdoos geaerd, verlicht
 - erkele wandcontactdoos t.b.v. waarmachine
 - erkele wandcontactdoos t.b.v. weestger
 - erkele wandcontactdoos t.b.v. verander vloerwarming
 - erkele wandcontactdoos t.b.v. koelkast
 - erkele wandcontactdoos t.b.v. afzuigkap
 - erkele wandcontactdoos t.b.v. koelkast
 - erkele wandcontactdoos geaerd, verlicht
 - erkele wandcontactdoos t.b.v. waarmachine
 - erkele wandcontactdoos t.b.v. weestger
 - erkele wandcontactdoos t.b.v. verander vloerwarming
 - erkele wandcontactdoos t.b.v. koelkast
 - erkele wandcontactdoos t.b.v. afzuigkap
 - erkele wandcontactdoos t.b.v. koelkast
 - erkele wandcontactdoos geaerd, verlicht
 - erkele wandcontactdoos t.b.v. waarmachine
 - erkele wandcontactdoos t.b.v. weestger
 - erkele wandcontactdoos t.b.v. verander vloerwarming
 - erkele wandcontactdoos t.b.v. koelkast
 - erkele wandcontactdoos t.b.v. afzuigkap
 - erkele wandcontactdoos t.b.v. koelkast
 - erkele wandcontactdoos geaerd, verlicht
 - erkele wandcontactdoos t.b.v. waarmachine
 - erkele wandcontactdoos t.b.v. weestger
 - erkele wandcontactdoos t.b.v. verander vloerwarming
 - erkele wandcontactdoos t.b.v. koelkast
 - erkele wandcontactdoos t.b.v. afzuigkap
 - erkele wandcontactdoos t.b.v. koelkast

Renovati materiaal

- baksteen, metselwerk
- bouwmuur kalkzandsteen: dik 100mm
- bouwmuur kalkzandsteen: dik 150mm
- bouwmuur kalkzandsteen: dik 190mm
- baksteen, metselwerk
- bouwmuur kalkzandsteen: dik 100mm
- bouwmuur kalkzandsteen: dik 150mm
- bouwmuur kalkzandsteen: dik 190mm
- metaalplaat dik 100mm
- dakpand
- isolatie

situatie



weusten liedenbaum architecten

Project: **Hot Lint fase Linde (D4), Hoog Dalem - Gorinchem** Project nummer: **21-2220**

Opdrachtgever: **V.O.F. Ooster-Linge 2** Status: **A0 definitief**

Onderdeel: **plattegronden, gevels en doorsnede - optie tweekapper 6000** Schaal: **1:50/1:100**

Datum: **29-06-2022** Wijziging A
 18-07-2022 Wijziging B
 18-07-2022 Wijziging D
 Wijziging E
 Wijziging F

Utrechtseweg 313-319
4813 AK Arnhem
031 443 6772
info@weustenliedenbaum.nl
www.weustenliedenbaum.nl

Tekening nummer: **BA**

VK.507