

Voorgevel
1:100

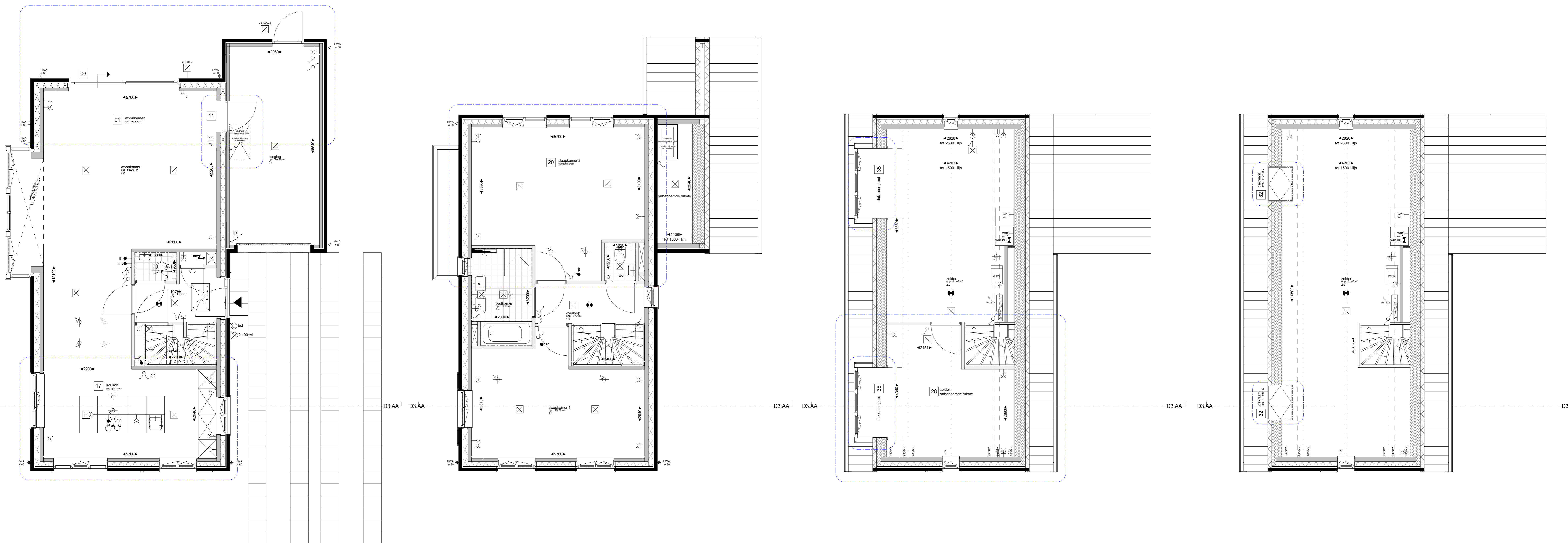
Rechter zijgevel
1:100

Rechter zijgevel
1:100

Achtergevel
1:100

Linker zijgevel
1:100

Doorsnede D3.AA-D3.AA
1:100



Begane grond Peil=0
1:50

1e Verdieping +2920
1:50

Zolder +5840
1:50

Zolder +5840
1:50

Optie lijst - vrijstaande woning

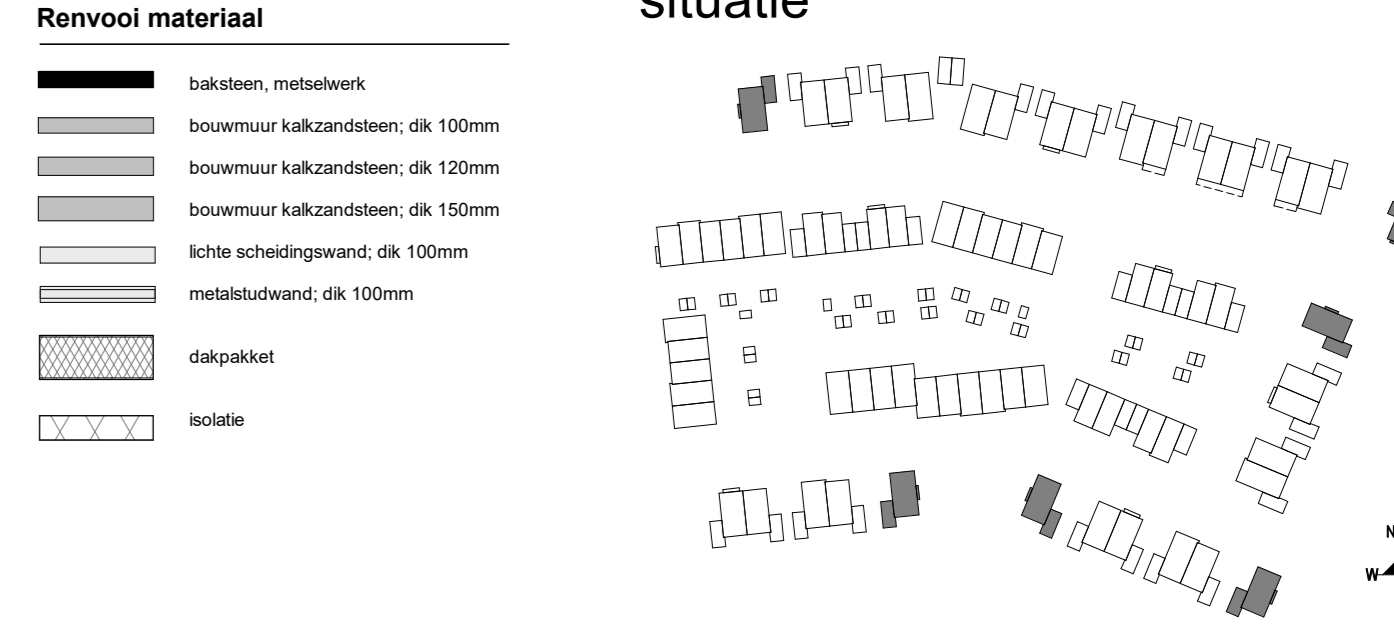
- 01 Uitbreiding 1200mm aan achterzijde woning
- 02 Uitbreiding 2500mm aan achterzijde woning
- 03 Schuipruimte achtergevel (p.v. basis pul)
- 04 Pul met dubbele lichteuren in achtergevel (p.v. basis pul)
- 05 Pul met dubbele deur tussen woonkamer en woonkamer 2
- 06 Dubbele deur (p.v. kantelbaar) garage
- 07 Deur tussen woonkamer en garage vrijstaande woning
- 08 Dubbele deur (p.v. achtergevel) voor woonkamer
- 09 Inhouding tegelrekening
- 10 Inhouding tegelrekening
- 11 Inhouding tegelrekening
- 12 Inhouding tegelrekening
- 13 Inhouding tegelrekening
- 14 Inhouding tegelrekening
- 15 Inhouding tegelrekening
- 16 Inhouding tegelrekening
- 17 Inhouding tegelrekening
- 18 Inhouding tegelrekening
- 19 Inhouding tegelrekening
- 20 Inhouding tegelrekening
- 21 Inhouding tegelrekening
- 22 Inhouding tegelrekening
- 23 Inhouding tegelrekening
- 24 Inhouding tegelrekening
- 25 Inhouding tegelrekening
- 26 Inhouding tegelrekening
- 27 Inhouding tegelrekening
- 28 Inhouding tegelrekening
- 29 Inhouding tegelrekening
- 30 Inhouding tegelrekening
- 31 Inhouding tegelrekening
- 32 Inhouding tegelrekening
- 33 Inhouding tegelrekening
- 34 Inhouding tegelrekening
- 35 Inhouding tegelrekening
- 36 Inhouding tegelrekening

Renvooi algemeen

- koelwijd zonder dorpel, voorzien van deur
- koelwijd met dorpel, voorzien van deur
- wandtegels, afm. 250x400mm, e.o.a. waterdicht uitvoeren
- vloertegels, maat en kleur rdt. e.o.a. waterdicht uitvoeren
- opstelling mechanische ventilatie-unit
- rookmelder op balkon
- standleiding rolkering
- oversteking: aanpak + ruitendak
- hermelwaardeafvoer
- zonnescherm (PV paneel)
- submelster (p.v. verwarming)

Renvooi electra / installaties

- enkele wandcontactdoos geheel
- dubbele wandcontactdoos geheel, verticaal
- enkele wandcontactdoos t.b.v. verwarming
- enkele wandcontactdoos t.b.v. ventilator
- enkele wandcontactdoos t.b.v. verduister vloerverwarming
- enkele wandcontactdoos t.b.v. kooktoestel
- enkele wandcontactdoos t.b.v. afzuigkap
- enkele wandcontactdoos t.b.v. kookkast
- enkele wandcontactdoos geheel, verticaal
- dubbele wandcontactdoos t.b.v. verwarming
- enkele wandcontactdoos t.b.v. ventilator
- enkele wandcontactdoos t.b.v. verduister vloerverwarming
- enkele wandcontactdoos t.b.v. kooktoestel
- enkele wandcontactdoos t.b.v. afzuigkap
- enkele wandcontactdoos t.b.v. kookkast
- plafondpunt / contactdoos, excl. armatuur
- wandpunt, excl. armatuur
- plafondarmatuur
- wandarmatuur
- bedrijfskast
- zomer deurbel
- metalkaas
- omvormer t.b.v. zonnepanelen
- verdieper vloerverwarming
- electrische radiator
- inbouwpunt mechanische ventilatie, indicatief
- afzuigpunt mechanische ventilatie, indicatief
- decentrale mechanische ventilatie, indicatief
- waterkraan t.b.v. wasmachine
- armatuurpunt data
- armatuurpunt thermostat
- armatuurpunt thermostaat met sensor
- armatuurpunt mengeling vloerverwarming met sensor
- armatuurpunt mechanische ventilatie schakelaar met sensor



weusten liedendaam architecten

Project: **Hot Lint fase Linde (D4), Hoog Dalem - Gorinchem**

Opdrachtgever: **V.O.F. Ooster-Linge 2**

Ontwerper: **plattegronden, gevels en doorsnede - optie vrijstaande woning**

Datum: **09-06-2022**

Uitvoering: **18-07-2022**

Status: **A0 definitief**

Schaal: **1:50/1:100**

Getekend: **BA**

Tekeningnummer: **VK.501**

Projectnummer: **21-2220**

Uitsluitend voor bestemmingsplan nr. 4811-04, Arnhem

031 441 8772 | info@weustenedaam.nl | www.weustenedaam.nl

