



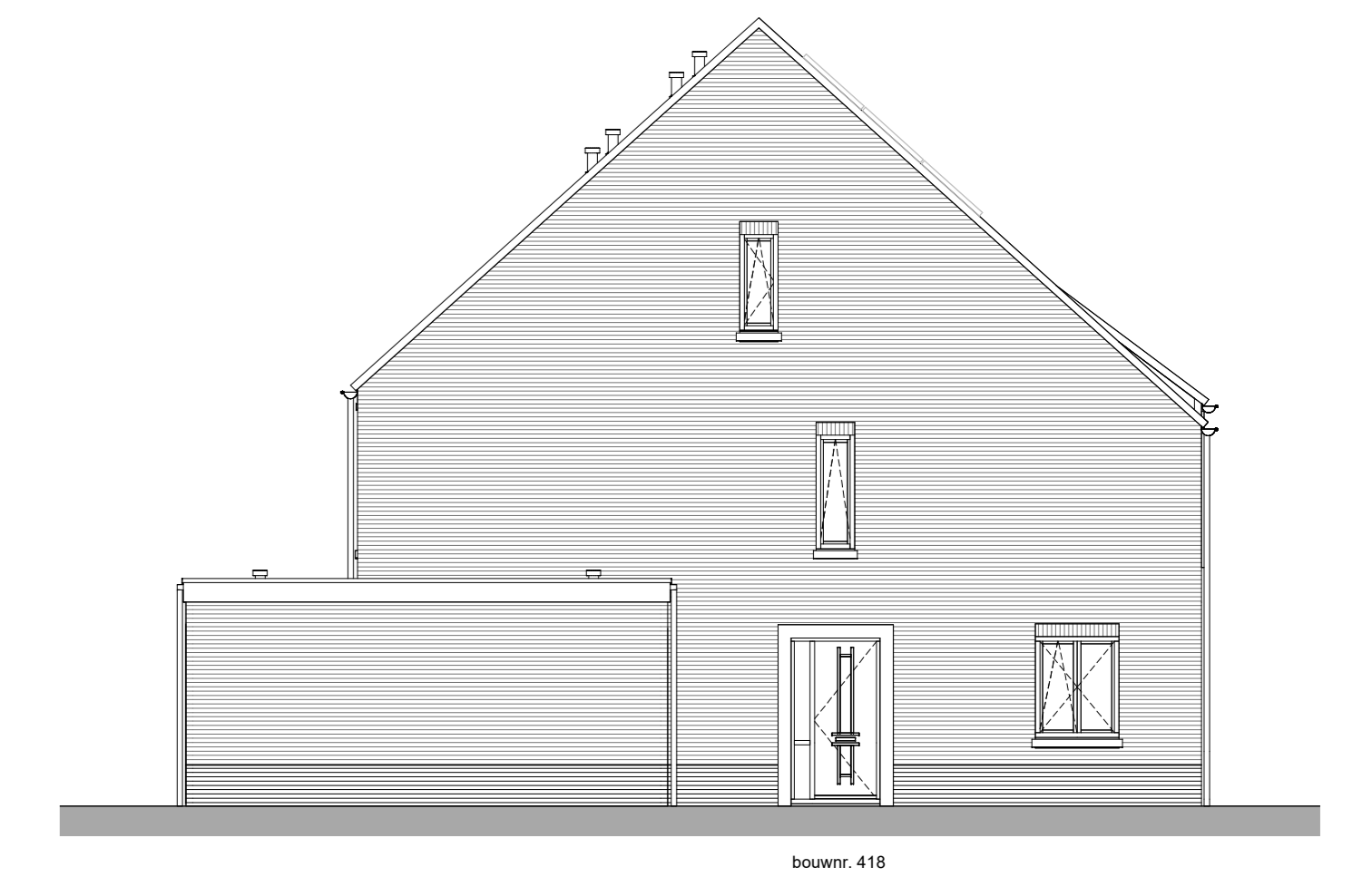
Voorgevel  
1:100



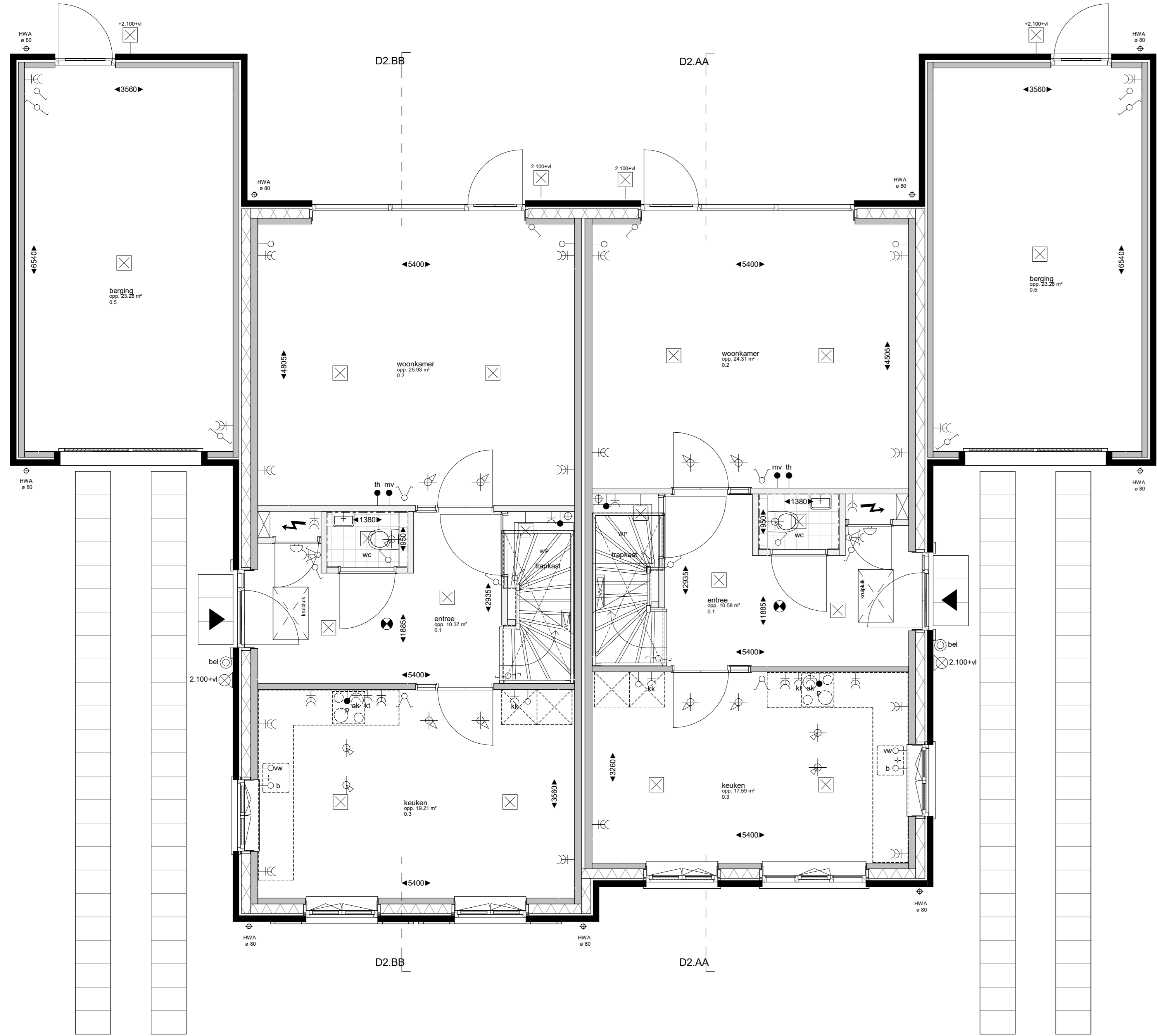
Rechter zijgevel  
1:100



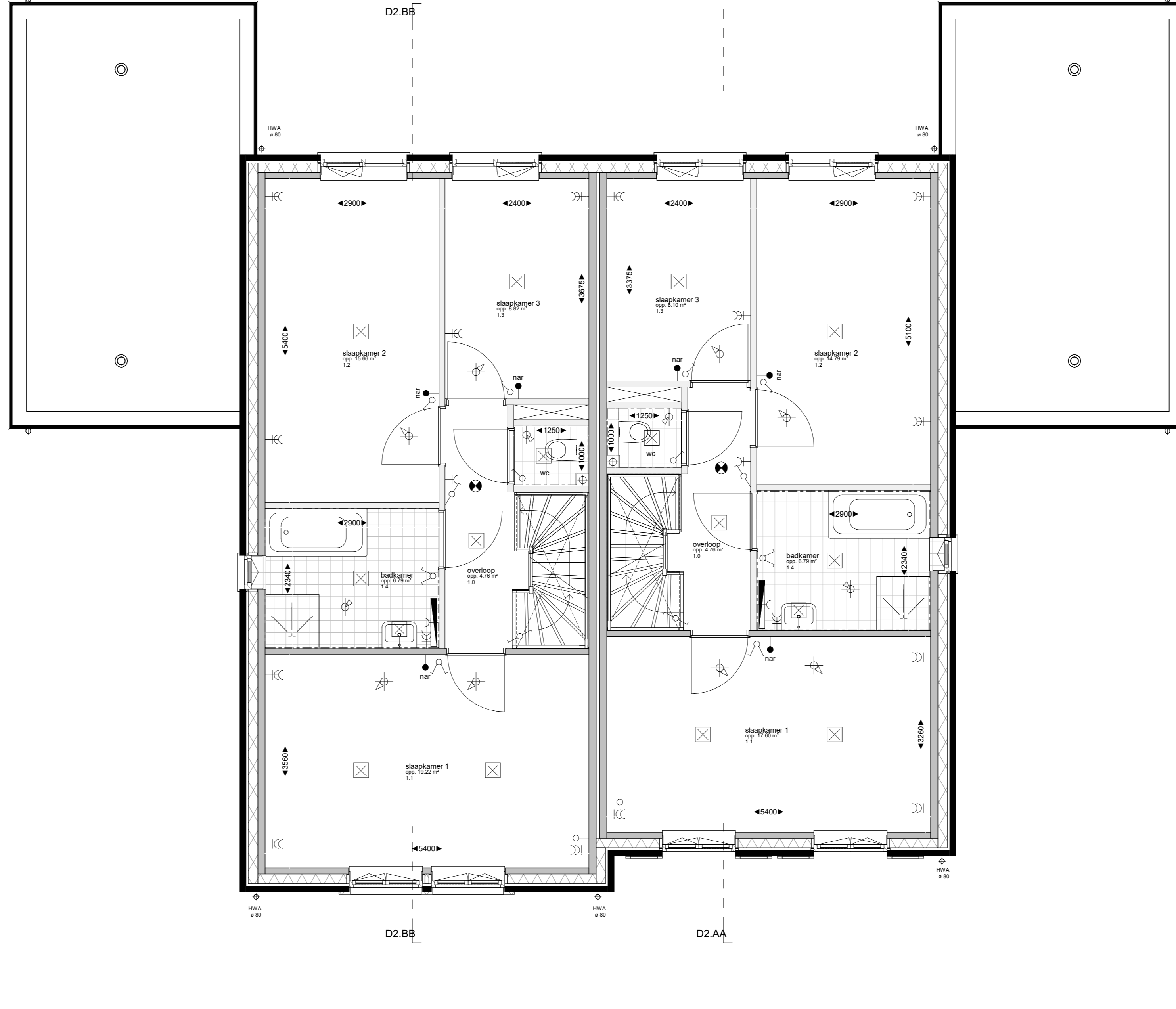
Achtergevel  
1:100



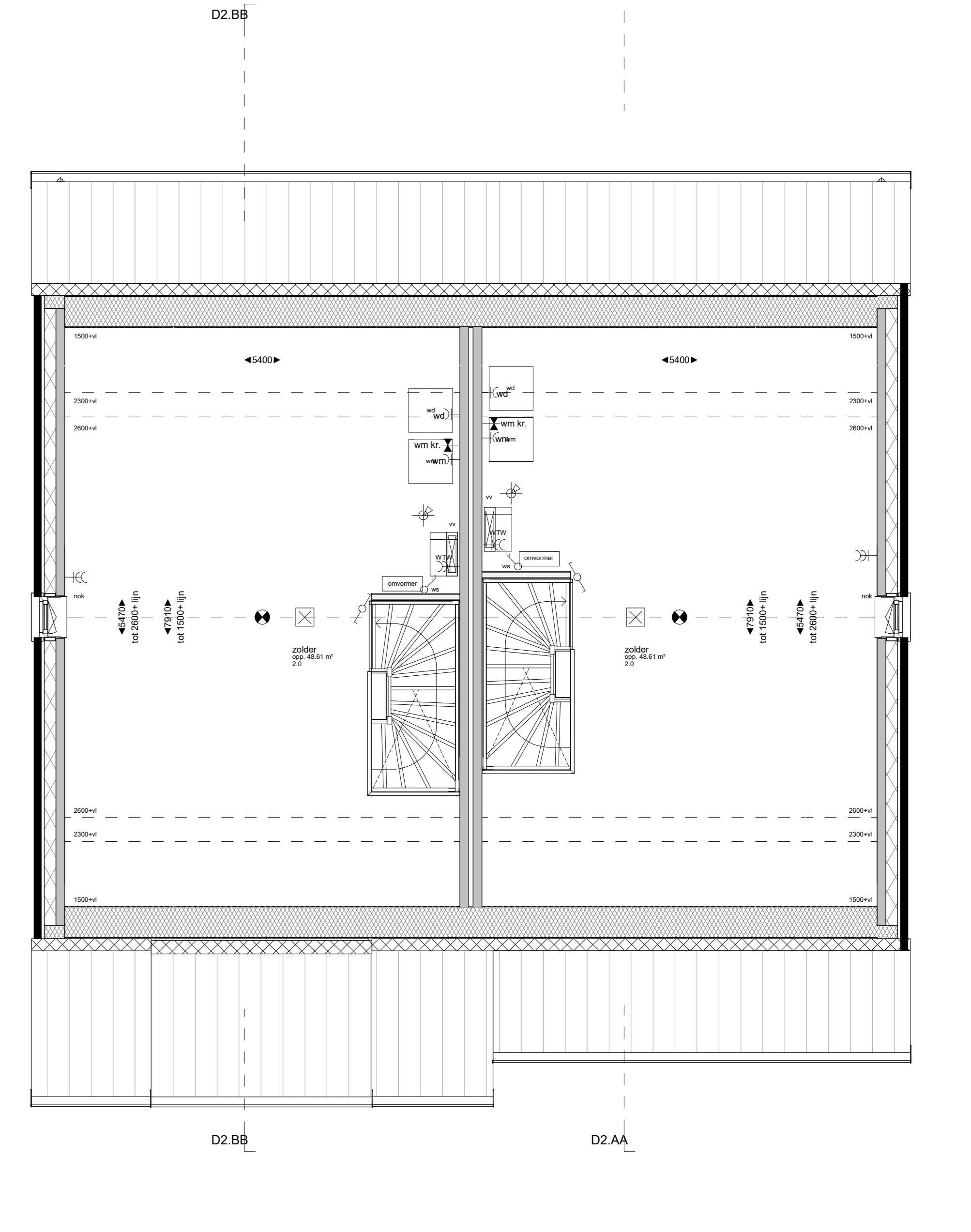
Linker zijgevel  
1:100



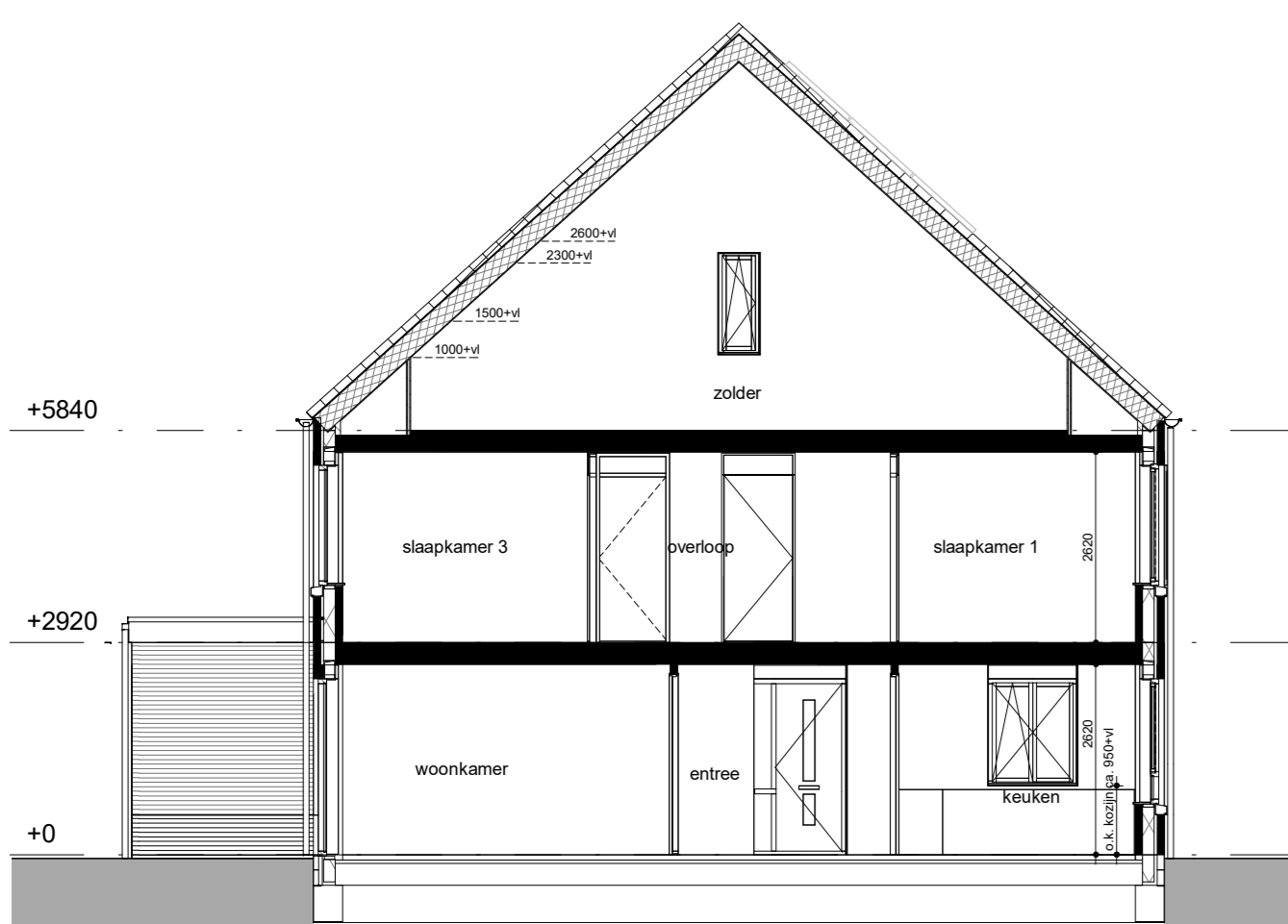
Begane grond Peil=0  
1:100



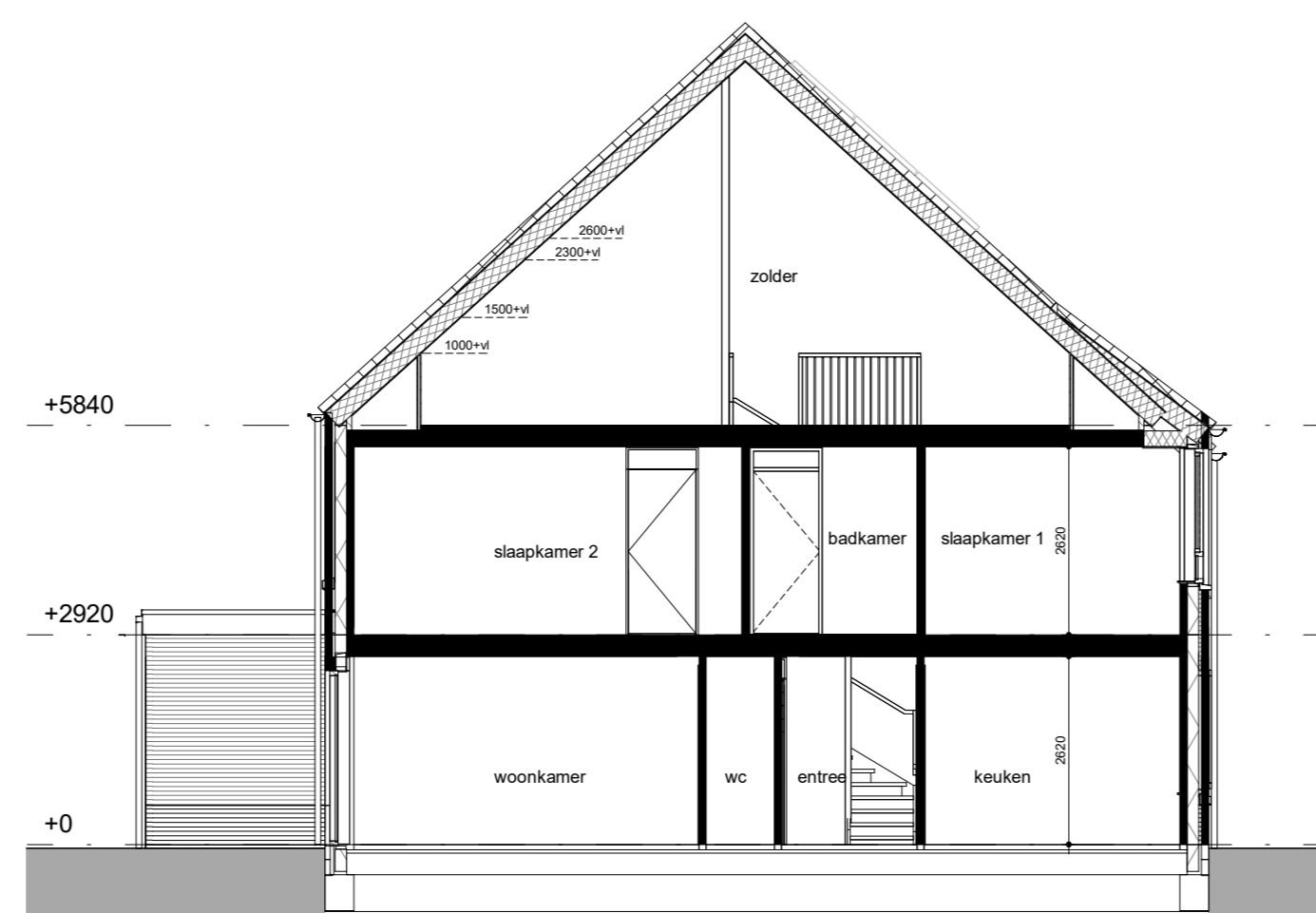
1e Verdieping +2920  
1:100



Zolder +5840  
1:100



Doorsnede D2.AA-D2.AA  
1:100

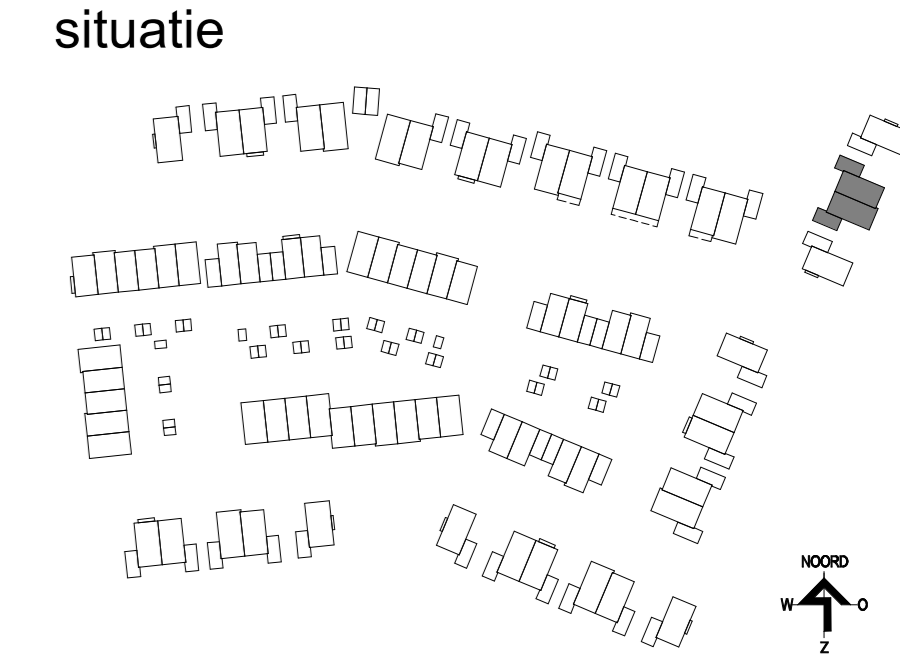


Doorsnede D2.BB-D2.BB  
1:100

- Renvooi algemeen**
- knop zonder doppel, voorzien van deur
  - wandtegels, afm. 250x400mm, e.e.a. waterdicht uitvoeren
  - vloertegels, maat en kleur rdb, e.e.a. waterdicht uitvoeren
  - opstapplaats mechanische ventilatie-unit
  - rookmelder op lichtmet
  - standkleed richting
  - knop met doppel, voorzien van deur
  - knop met doppel, voorzien van deur
  - logische afvalband
  - hemelwaterafvoer
  - zonnespreekt (Pv-paneel)
  - builenvoeler t.b.v. verwarming

- Renvooi electra / installaties**  
electra volgens NEN 1010
- erkek wandcontactdoos geaerd
  - dubbele wandcontactdoos geaerd, verlaagd
  - erkek wandcontactdoos t.b.v. wasmachine
  - erkek wandcontactdoos t.b.v. wasdroger
  - erkek wandcontactdoos t.b.v. vloerverwarming
  - erkek wandcontactdoos t.b.v. koelkast
  - erkek wandcontactdoos t.b.v. afzuigkap
  - erkek wandcontactdoos t.b.v. koelkast
  - erkekpluggen schakelaar
  - wisselschakelaar
  - wisselschakelaar t.b.v. omgeving zonnepanelen
  - dubbele schakelaar, geïntegreerd met wandcontactdoos
  - wisselschakelaar, geïntegreerd met wandcontactdoos
  - aansluitpunt onbedraad
  - aansluitpunt vastbesloten, onbedraad
  - aansluitpunt dode-in-bodem, onbedraad
  - aansluitpunt Perlek, bedraad
  - plafonddichtpunt / contactdoos, vast armatuur
  - wandlichtpunt, vast armatuur
  - plafonddarmatuur
  - wandarmatuur
  - bedarmatuur
  - zonnepanelen doelwit
  - meerkast
  - omvormer t.b.v. zonnepanelen
  - verdelers vloerverwarming
  - elektrische radiator
  - afzuigpunt mechanische ventilatie, indicatief
  - dubbele mechanische ventilatie, indicatief
  - decentrale mechanische ventilatie, indicatief
  - watermeter t.b.v. wasmachine
  - aansluitpunt dode
  - aansluitpunt thermostat
  - aansluitpunt hangende vloerverwarming
  - aansluitpunt mechanische ventilatie-schakelaar

- Renvooi materiaal**
- baksteen, metselwerk
  - bouwwur kalkzandsteen, dik 100mm
  - bouwwur kalkzandsteen, dik 120mm
  - bouwwur kalkzandsteen, dik 150mm
  - beton schuivewand, dik 100mm
  - metselband, dik 100mm
  - gipsplaat
  - isolatie



**weusten liedenaum architecten**

Project: Het Lint fase Linde (D4), Hoog Dalem - Gorinchem  
 Opdrachtgever: V.O.F. Ooster-Linge 2  
 Onderdeel: plattegronden, gevels en doorsnede - BLOK D - bouwnummers 417 en 418  
 Datum: 09-06-2022  
 Wijziging B  
 Wijziging D  
 Wijziging F

Status: A0 definitief  
 Schaal: 1:50/1:100  
 Getekend: BA  
 Tekeningnummer: VK.110

Projectnummer: 21-2220